

不燃シリーズ

天井施工方法 (軽量鉄骨下地の場合)

★木下地の場合は従来の方法に準ずる★



天井板・杉中杵(巾広)使用



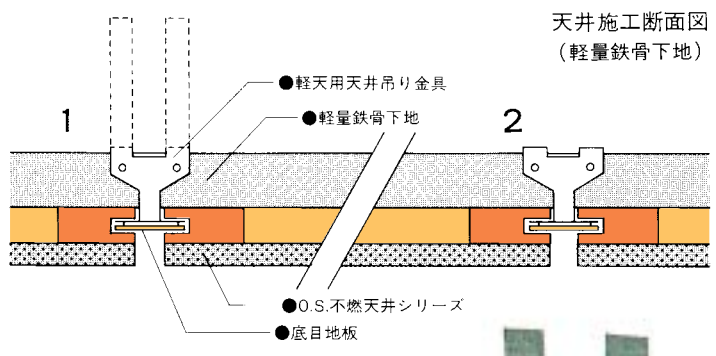
1 天井板を所定の長さに切断し、一枚目の天井板の両端部を釘打ちして固定します。



2 天井裏側の加工溝へOS軽天用天井吊り金具と目地板を差し込み、金具上部を軽量鉄骨へ折り曲げ固定します。(天井施工断面図①→②参照)



3 2枚目の天井板を、裏側加工溝へ先の吊り金具と目地板を差し込むように取り付けます。3枚目以降は、このくり返して張り進んでゆきます。



■O.S.軽天用天井吊り金具
 テクノウッド和室天井用
 不燃天井板「銘峰」「銘山」
 準不燃天井板「静」
 難燃天井板「華」に共通金具です。